

# POLIPASTOS

Eléctricos  
de cadena



Serie GS

**GORBEL**  
A C L A S S A B O V E



# ¿POR QUÉ COMPRAR GORBEL?

Los productos de levantamiento ergonómico y Tecnología de grúas Gorbel son los equipos para manejo de materiales que usted necesita para sus aplicaciones de izaje. Desde 1977, Gorbel se ha especializado en soluciones de izaje para manejo de materiales, proporcionando la mejor calidad y el más alto rendimiento. Nuestra compañía se fundó sobre la base de un compromiso con, la capacidad de respuesta, rapidez y fiabilidad, la cual se refleja en las entregas puntuales, el enfoque en el servicio al cliente y la mejor garantía de la industria.

La línea de productos para manejo de materiales se ha ampliado hasta incluir una serie de productos que incrementan la seguridad y la productividad en el entorno industrial actual. Ofrecemos grúas viajeras y monorrieles con capacidades de hasta 20 toneladas, grúas bandera con capacidades de hasta 5 toneladas en una variedad de estilos de montaje, además de grúas pórtico móviles y dispositivos de levantamiento inteligente.

Ahora, con la introducción de los polipastos eléctricos de cadena Gorbel, con capacidades de 1/8 a 5 toneladas, es incluso más fácil encontrar las soluciones de levantamiento correctas para cada aplicación. El polipasto eléctrico de cadena Gorbel es el complemento ideal para su grúa viajera estación de trabajo, grúa bandera, grúa pórtico o sistema Cleveland Tramrail de Gorbel. Confíe en la marca que ha ofrecido un rendimiento superior en todos los niveles para brindarle un sistema de levantamiento fiable y completo, exactamente cuando lo necesita.

Al incorporar polipastos de cadena a la gama, Gorbel ofrece la entrega más conveniente y la instalación más simple de la industria. Desde conectores rápidos hasta distintos tipos de suspensión diseñados para un ajuste exacto a los troles, la selección del producto es muy sencilla. Aunado a los rápidos tiempos de entrega que ofrecemos para la mayoría de las capacidades de grúas para estación de trabajo y grúas bandera, si agrega un polipasto para entrega inmediata con la grúa, recibirá todo en una sola entrega, evitando así cualquier posible demora en la instalación.

**5 DÍAS**  
ENVÍO RÁPIDO



## Diseño robusto y componentes de calidad que resisten entornos adversos

### Mando colgante ergonómico

Diseño ergonómico que requiere poca fuerza del operador y viene equipado con paro de emergencia (E-stop).



### Interruptor de límite

Interruptores de límite superior e inferior diseñados para una operación duradera.



### Una y dos caídas de cadena

Los polipastos están disponibles con configuraciones de una y dos caídas para satisfacer una amplia gama de requisitos en cuanto a espacio vertical, velocidad de izaje y capacidad.



### Contenedor de cadena

Todos los polipastos Gorbelt se entregan con un contenedor de cadena como estándar. ¿Prefiere un estilo más convencional? Seleccione el contenedor de cadena rígido, una opción resistente pero liviana.

## ¿Aplicaciones con poco espacio vertical? Elija la suspensión adecuada para su polipasto Gorbelt

Las placas de suspensión de uno o dos orificios son la opción ideal cuando hay restricciones de espacio vertical. Están diseñadas para una instalación sencilla en el polipasto y una fácil conexión al trole.



Cuando se ordena un polipasto con una estación de trabajo, el polipasto viene completamente equipado con una placa de suspensión de un solo orificio que permite una rápida conexión al trole. Para grúas bandera, la placa de suspensión de dos orificios coincide perfectamente con el trole de Gorbelt garantizando así una sujeción segura al polipasto. Si tiene previsto reubicar el polipasto por distintas áreas de trabajo de manera regular, tenemos también disponible el gancho de suspensión rígido.

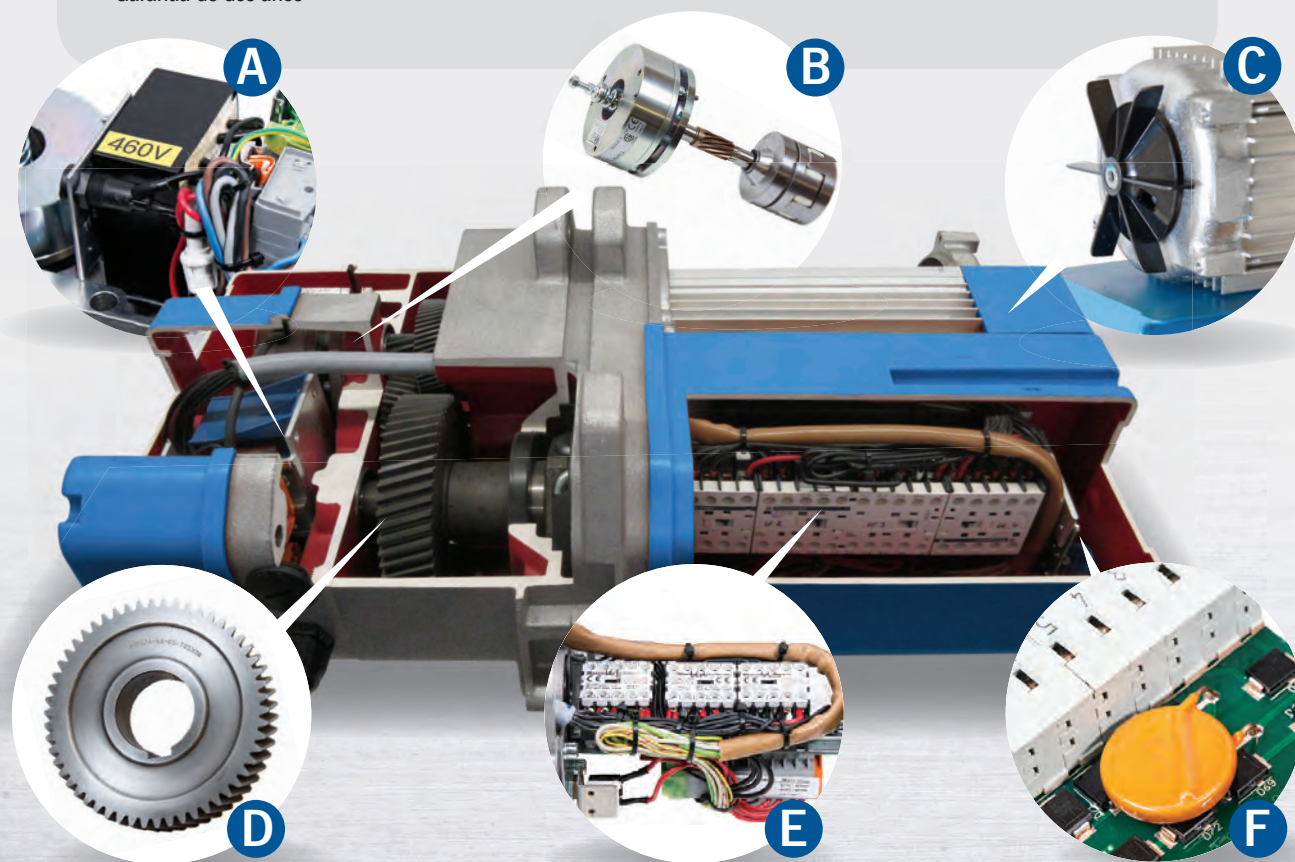




## Polipastos de su marca confiable, Gorbel

La línea de polipastos GS de Gorbel le ofrece una amplia gama de modelos con diferentes velocidades y capacidades para satisfacer mejor sus necesidades. Gracias a su construcción robusta, son ideales tanto para entornos de gran producción como para aquellas aplicaciones que requieren levantamiento y posicionamiento periódico.

- El diseño de cuerpo compacto le otorga el tamaño perfecto para cualquier área de trabajo y lo convierte en el polipasto ideal para aplicaciones con poco espacio vertical. Además, el tamaño compacto facilita la instalación y reubicación
- Todos los componentes, desde los engranajes hasta la carcasa, se fabrican en un solo lugar para garantizar el máximo control de calidad
- Disponibles en voltajes trifásicos y monofásicos
- Capacidades desde 1/8 hasta 5 toneladas para satisfacer las necesidades de los usuarios de una amplia gama de industrias
- Se pueden usar con troles para riel cerrado en estaciones de trabajo Gorbel o equiparse con carretillas para vigas S y W
- Interruptores de límite superior e inferior de acción directa
- En conformidad con las normas ASME, y FEM/ISO
- Ideales tanto para entornos de gran producción como para aquellas aplicaciones que requieren levantamiento y posicionamiento periódico
- Garantía de dos años



### Características del polipasto eléctrico de cadena de Gorbel

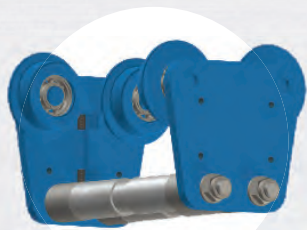
- A** Transformador de 24 V de baja tensión.
- B** Freno y embrague modular montado en el exterior para facilitar el servicio técnico. Freno de CC estándar que garantiza una larga vida útil.
- C** Motor totalmente cerrado y enfriado por ventilador (TEFC).
- D** Los engranajes templados ofrecen un funcionamiento silencioso suave y una larga vida útil. Todos los componentes, desde los engranajes hasta la carcasa, se fabrican en un solo lugar para garantizar el máximo control de calidad.
- E** El paquete de control modular presenta contactores IEC estándares, así como interruptores de límite superior e inferior.
- F** Un rectificador común con contactores IEC estándar.

# Troles

Se ofrece una variedad de troles manuales y motorizados para distintos anchos de viga.

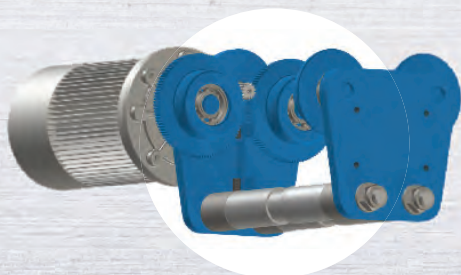
	# Parte	Ancho de viga estándar		# Parte	1ra. Extensión, S1		# Parte	2ra. Extensión, S2		Velocidad pies/min	Capacidad lb	Polipastos compatibles
		mm	pulg.		mm	pulg.		mm	pulg.			
Motorizado Una sola velocidad 460-3-60	95100	50-106	1.97-4.17	95110	110-200	4.33-7.87	95120	210-300	8.27-11.81	63	1000	020-030
	95101	66-135	2.6-5.31	95111	137-215	5.39-8.46	95121	220-300	8.66-11.81	63	2000	030-071
	95102	66-135	2.6-5.31	95112	137-215	5.39-8.46	95122	220-300	8.66-11.81	63	4000	070/071
	95103	82-155	3.23-6.1	95113	137-215	5.39-8.46	95122	220-300	8.66-11.81	31	4000	090/091
	95104	82-155	3.23-6.1	95114	137-215	5.39-8.46	95124	220-300	8.66-11.81	31	7000	090/091
Motorizado Dos velocidades 460-3-60	95130	50-106	1.97-4.17	95140	110-200	4.33-7.87	95150	210-300	8.27-11.81	19, 78	1000	020-030
	95131	66-135	2.6-5.31	95141	137-215	5.39-8.46	95151	220-300	8.66-11.81	19, 78	2000	030-071
	95132	66-135	2.6-5.31	95142	137-215	5.39-8.46	95152	220-300	8.66-11.81	19, 78	4000	070/071
	95133	82-155	3.23-6.1	95142	137-215	5.39-8.46	95152	220-300	8.66-11.81	19, 78	4000	090/091
	95134	82-155	3.23-6.1	95144	137-215	5.39-8.46	95154	220-300	8.66-11.81	19, 78	7000	090/091
	95135	90-155	3.54-6.1	95145	160-226	6.3-8.9	95155	240-310	9.45-12.2	15, 63	10000	110/111
Manual, empuje	95160	50-106	1.97-4.17	95170	110-200	4.33-7.87	95180	210-300	8.27-11.81	N/A	1000	020-030
	95161	66-135	2.6-5.31	95171	137-215	5.39-8.46	95181	220-300	8.66-11.81	N/A	2000	030-071
	95162	66-135	2.6-5.31	95172	137-215	5.39-8.46	95182	220-300	8.66-11.81	N/A	4000	070/071
	95163	82-155	3.23-6.1	95172	137-215	5.39-8.46	95182	220-300	8.66-11.81	N/A	4000	090/091
	95164	82-155	3.23-6.1	95174	137-215	5.39-8.46	95184	220-300	8.66-11.81	N/A	7000	090/091
Manual, con engranaje	95200	90-155	3.54-6.1	95210	160-226	6.3-8.9	95230	240-310	9.45-12.2	N/A	10000	110/111

Todos los polipastos motorizados que se ilustran son 460-3-60. Otros voltajes disponibles bajo pedido.



## Trole manual

El trole manual, se conecta de manera rápida a una grúa bandera con viga "I", y ofrece un modo práctico de mover el polipasto a lo largo de la viga cuando está en operación. El polipasto con placa colgante de dos orificios es ideal para usarse con troles manuales ya que ofrece un agarre seguro entre el trole y el polipasto. Todos los troles vienen equipados con dos pernos que se alinean con la placa de suspensión de dos orificios. Los troles también se pueden usar con polipastos equipados con gancho de suspensión rígido.



## Troles motorizados

También se ofrecen troles motorizados que pueden ser parte de un paquete de integración completo para la grúa bandera. Con un diseño similar al del trole manual, los troles motorizados están disponibles en 1 y 2 velocidades (bajo pedido).

[www.gorbel.com](http://www.gorbel.com)

Gorbel • 600 Fishers Run • PO Box 593 • Fishers, NY 14453 USA  
T: 800.821.0086 • T: 585.924.6262 • F: 585.924.6273 • E: [info@gorbel.com](mailto:info@gorbel.com)

**GORBEL**  
A CLASS ABOVE

© 2017 Gorbel Inc. Todos los derechos reservados.



# Elija entre una variedad de configuraciones, capacidades y velocidades para combinar fácilmente el polipasto con sus necesidades específicas.

## Una velocidad

# Parte	Modelo base	Capacidad (ton)	Número caídas	Vel. de Izaje (pies/m)	Ciclo de servicio HST	Voltaje	Motor HP	Tamaño cuerpo	Espacio vertical (")
GECH-1/8-S-	94500	1/8	1	16	H4	460	0.40	Peq.	14.50
GECH-1/8-S-	94800	1/8	1	16	H4	230	0.40	Peq.	14.50
GECH-1/4-S-	94500	1/4	2	8	H4	460	0.40	Peq.	16.25
GECH-1/4-S-	94502	1/4	1	24	H4	460	0.87	Peq.	14.50
GECH-1/4-S-	94501	1/4	1	32	H3	115	0.48	Peq.	14.50
GECH-1/4-S-	94800	1/4	2	8	H4	230	0.40	Peq.	16.25
GECH-1/4-S-	94802	1/4	1	24	H4	230	0.87	Peq.	14.50
GECH-1/2-S-	94502	1/2	2	12	H4	460	0.87	Peq.	16.25
GECH-1/2-S-	94504	1/2	1	16	H4	460	0.60	Peq.	15.13
GECH-1/2-S-	94510	1/2	1	36	H4	460	1.74	Med.	16.25
GECH-1/2-S-	94501	1/2	2	16	H3	115	0.48	Peq.	16.25
GECH-1/2-S-	94511	1/2	1	24	H3	115	1.50	Med.	16.25
GECH-1/2-S-	94802	1/2	2	12	H4	230	0.87	Peq.	16.25
GECH-1/2-S-	94804	1/2	1	16	H4	230	0.60	Peq.	15.13
GECH-1/2-S-	94810	1/2	1	36	H4	230	1.74	Med.	16.25
GECH-1-S-	94504	1	2	8	H4	460	0.60	Peq.	17.13
GECH-1-S-	94510	1	2	20	H4	460	1.74	Med.	20.25
GECH-1-S-	94506	1	1	16	H4	460	1.22	Med.	16.25
GECH-1-S-	94511	1	2	12	H3	115	1.50	Med.	17.13
GECH-1-S-	94804	1	2	8	H4	230	0.60	Peq.	17.13
GECH-1-S-	94810	1	2	20	H4	230	1.74	Med.	20.25
GECH-1 1/2-S-	94508	1 1/2	1	32	H4	460	3.54	Grande	20.18
GECH-2-S-	94506	2	2	8	H4	460	1.22	Med.	20.25
GECH-3-S-	94508	3	2	16	H4	460	3.54	Grande	24.44
GECH-5-S-	94509	5	2	20	H4	460	6.53	Grande	29.06

## Dos velocidades

# Parte	Modelo base	Capacidad (ton)	Número caídas	Vel. de Izaje (pies/m)	Ciclo de servicio HST	Voltaje	Motor HP	Tamaño cuerpo	Espacio vertical (")
GECH-1/8-D-	94550	1/8	1	32,8	H4	460	0.52	Peq.	14.50
GECH-1/8-D-	94850	1/8	1	32,8	H4	230	0.52	Peq.	14.50
GECH-1/4-D-	94550	1/4	2	16,4	H4	460	0.52	Peq.	16.25
GECH-1/4-D-	94551	1/4	1	32,8	H4	460	0.52	Peq.	14.50
GECH-1/4-D-	94850	1/4	2	16,4	H4	230	0.52	Peq.	14.50
GECH-1/4-D-	94851	1/4	1	32,8	H4	230	0.52	Peq.	14.50
GECH-1/2-D-	94551	1/2	2	16,4	H4	460	0.52	Peq.	16.25
GECH-1/2-D-	94552	1/2	1	32,8	H4	460	1.50	Med.	16.25
GECH-1/2-D-	94553	1/2	1	32,8	H4	460	1.50	Med.	16.25
GECH-1/2-D-	94554	1/2	1	32,8	H4	575	1.50	Med.	16.25
GECH-1/2-D-	94555	1/2	1	48,12	H4	460	1.77	Med.	16.25
GECH-1/2-D-	94851	1/2	2	16,4	H4	230	0.52	Peq.	16.25
GECH-1/2-D-	94855	1/2	1	48,12	H4	230	1.77	Med.	16.25
GECH-1-D-	94552	1	2	16,4	H4	460	1.50	Med.	20.25
GECH-1-D-	94553	1	2	16,4	H4	460	1.50	Med.	20.25
GECH-1-D-	94554	1	2	16,4	H4	575	1.50	Med.	20.25
GECH-1-D-	94555	1	2	24,6	H4	460	1.77	Med.	20.25
GECH-1-D-	94556	1	1	24,6	H4	460	1.77	Med.	16.25
GECH-1-D-	94557	1	1	32,8	H4	460	2.94	Grande	24.44
GECH-1-D-	94558	1	1	32,8	H4	460	2.94	Grande	20.19
GECH-1-D-	94559	1	1	32,8	H4	575	2.94	Grande	20.19
GECH-1-D-	94855	1	2	24,6	H4	230	1.77	Med.	20.25
GECH-1-D-	94856	1	1	24,6	H4	230	1.77	Med.	16.25
GECH-1-D-	94861	1	1	32,8	H4	230	2.94	Grande	20.19
GECH-1 1/2-D-	94563	1 1/2	1	25,6	H4	460	4.89	Grande	20.19
GECH-1 1/2-D-	94863	1 1/2	1	25,6	H4	230	4.89	Grande	20.19
GECH-2-D-	94557	2	2	16,4	H4	460	2.94	Grande	24.44
GECH-2-D-	94558	2	2	16,4	H4	460	2.94	Grande	24.44
GECH-2-D-	94559	2	2	16,4	H4	575	2.94	Grande	24.44
GECH-2-D-	94556	2	2	12,3	H4	460	1.77	Med.	20.25
GECH-2-D-	94564	2	1	32,8	H4	460	4.89	Grande	24.06
GECH-2-D-	94856	2	2	12,3	H4	230	1.77	Med.	20.25
GECH-2-D-	94861	2	2	16,4	H4	230	2.94	Grande	24.44
GECH-3-D-	94563	3	2	12,3	H4	460	4.89	Grande	24.44
GECH-3-D-	94863	3	2	12,3	H4	230	4.89	Grande	24.44
GECH-4-D-	94564	4	2	16,4	H4	460	4.89	Grande	29.06
GECH-5-D-	94565	5	2	18,4	H4	460	7.07	Grande	29.06
GECH-5-D-	94566	5	2	18,4	H4	575	7.07	Grande	29.06
GECH-5-D-	94865	5	2	18,4	H4	230	7.07	Grande	29.06

## Cómo configurar el polipasto

GECH - 1/8 - D - 32/8 - RH - 460 - 10 - 1 - C

[1] [2] [3] [4] [5] [6] [7] [8]

- [1] Capacidad en toneladas (1/8, 1/4, 1/2, 1, 1 1/2, 2, 2 1/2, 3, 4, 5)
- [2] Velocidad ([S] única, [D] doble)
- [3] Velocidad real (Publicada)
- [4] Suspensión ([RH] gancho rígido, [SSP] placa de suspensión de un solo orificio, [DSP] placa de suspensión de dos orificios)
- [5] Voltaje (115, 230, 460, 575)
- [6] Izaje (10, 15, 20)
- [7] Número de caídas (1,2)
- [8] Contenedor de cadena ([C] lona, [P] plástico)

Polipastos con homologación UL. Todos los cabrestantes de 575 V tienen calificación CUL.

El espacio vertical (headroom) del polipasto fue considerado con placa de suspensión de un orificio.

115 V - modelos monofásicos, todos los demás son trifásicos

www.gorbel.com  
800.821.0086